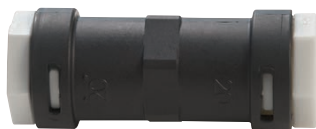


RC102P - RC103P RC122P - RC151P RC165P - RC211P

Plastové rychlospojky



RC102P002



RC102P009



RC103P009



RC122P009



RC151P053



RC151P063

Popis

Spojky typu „push-fitting“ s pryžovým těsněním a bajonetovou konstrukcí.

Spojky se vyznačují následujícími přednostmi:

- snadné zasunutí na trubku
- zajišťovací kroužek nepoškozuje trubku
- těsnost spoje je zaručena dvojicí O-kroužků a vyztužujícím vnitřním trnem
- odolává i ohybovému namáhání trubky
- díky bajonetovému systému je možné v případě potřeby spoj demontovat bez poškození trubky
- nevyžadují použití výtlačných pouzder RC900

Verze a kódy

Kód	Rozměr	Popis
RC102P002	Ø 8 x 1 mm	Přímá spojka
RC102P009	Ø 20 x 2 mm	
RC103P009	Ø 20 x 2 mm x Ø 8 x 1 mm	Přímá redukce
RC122P009	Ø 20 x 2 mm	Koleno 90°
RC151P053	Ø 20 x 2 mm + 1 vývod Ø 8 x 1 mm	T-kus s jednou odbočkou
RC151P063	Ø 20 x 2 mm + 2 vývody Ø 8 x 1 mm	T-kus se dvěma odbočkami

Doplňkové prvky

Kód	Popis
 RC165P001	Zátka Ø 8 x 1 mm
 RC165P004	Zátka Ø 20 x 2 mm
 RC211P002	Šablona pro trubku Ø 20, 16, 12, 8 mm
 RC30P001	Náhradní vložka pro rychlospojku Ø 20 x 1 mm (vícevrstvé potrubí)
 RC51P001	Náhradní vložka pro rychlospojku Ø 8 x 1 mm (potrubí PEX)



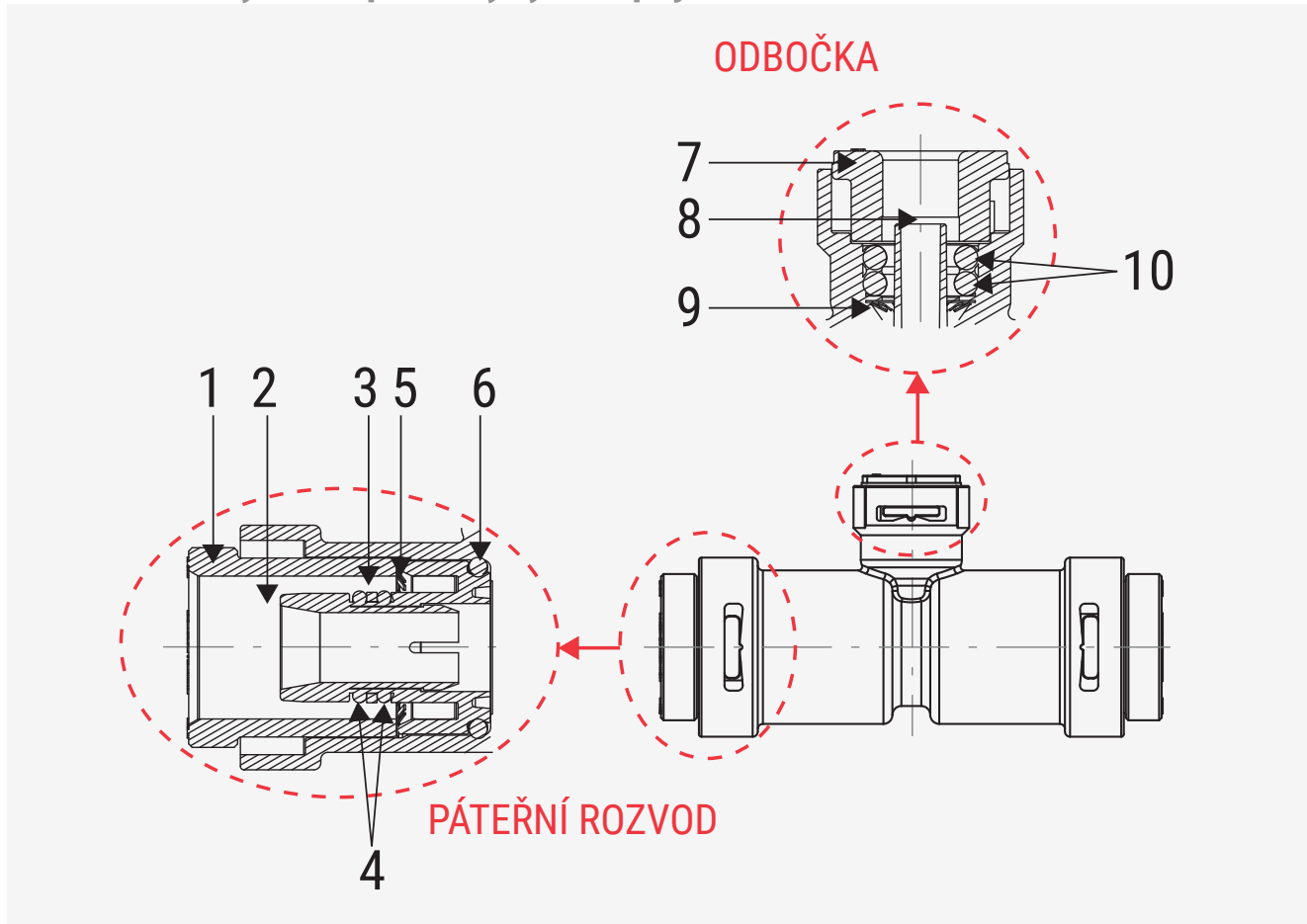
Technická data

- Připojení páteřního rozvodu: vícevrstvé potrubí Ø 20 x 2 mm
- Připojení aktivních panelů: potrubí PEX Ø 8 x 1 mm
- Přepravní a skladovací teploty: -20 ÷ 80 °C
- Provozní teploty: min. -15 °C pokud voda obsahuje nemrznoucí směs (glykol)
 - max. 80 °C trvale při 2 bar, max. 120 °C krátkodobě
- Provozní tlak max. 8 bar při teplotě prostředí
- Destrukční tlak: > 25 bar

Materiály

- Tělo spojky: nylon 6,6 s 30% příměsí skelných vláken
- Zajišťovací kroužek (ježek): nerezová ocel
- O-kroužek: EPDM

Charakteristiky a komponenty rychlospojek



PÁTEŘNÍ ROZVOD - Ø 20 x 2 mm

- | | |
|---|---|
| 1 | Bajonetová vložka |
| 2 | Ultrazvukově navařený vodící trn trubky |
| 3 | Distanční kus |
| 4 | Dvojitý O-kroužek |
| 5 | Zajišťovací kroužek (ježek) |
| 6 | Těsnicí O-kroužek na objímce |

ODBOČKA - Ø 8 x 1 mm

- | | |
|----|--|
| 7 | Bajonetová vložka |
| 8 | Vodící trn trubky |
| 9 | Distanční vložka a zajišťovací kroužek (ježek) |
| 10 | Dvojitý O-kroužek |



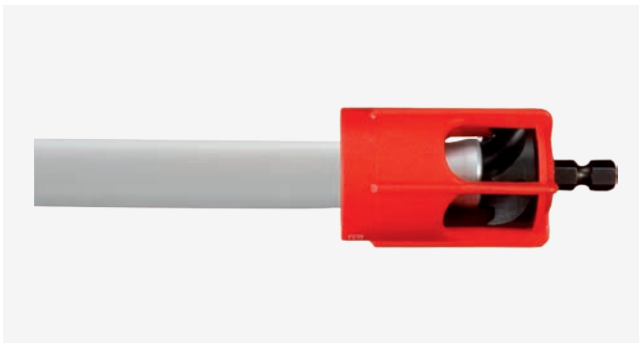
Instalace potrubí páteřního rozvodu (vícevrstvé potrubí Ø 20 x 2 mm)

Připojení potrubí

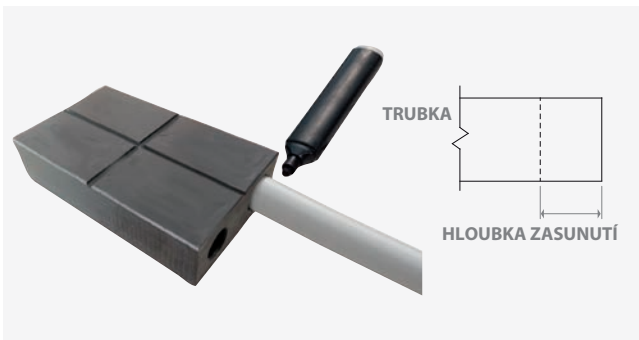
1) Pomocí nůžek odstříhnete vícevrstvé potrubí kolmo k ose.



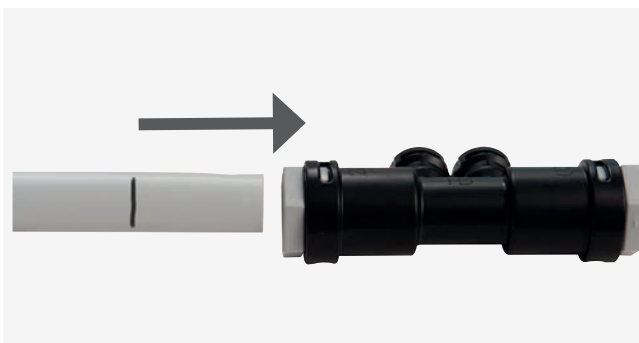
2) Konec trubky zarovnáme pomocí frézy - srazí se vnější i vnitřní hrana, vyrovná se ovalita a zarovná se stříh kolmo k ose trubky.



3) Na trubce vyznačte požadovanou hloubku zasunutí pomocí šablony RC211P002. Pro Ø 20: hloubka zasunutí = 39 mm.



4) Trubku nasuňte do těla až na doraz a zkontrolujte, zda značka vyznačená v předchozí fázi lícuje s okrajem spojky.
 Pro Ø 20: síla nasouvání = 6 ÷ 16 kg.



Instalaci okamžitě přerušte, pokud:

- nasouvání trubky není snadné
- síla nasouvání převyšuje uvedené rozmezí
- trubka se nezasune v požadované délce

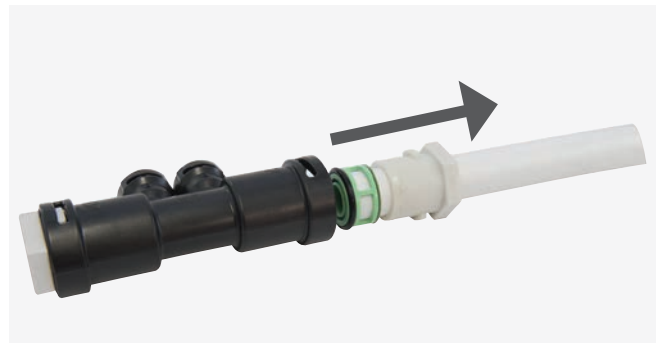
Po dokončení instalace se provede tlaková zkouška dle technické dokumentace.

Odpojení potrubí

1) Pomocí příslušného klíče otáčejte bajonetovou koncovkou proti směru hodinových ručiček.



2) Vytáhněte trubku s bajonetovou spojkou.



3) Pomocí štípacích kleští sejměte z trubky zajišťovací kroužek (ježek).



4) Dovnitř těla vložte náhradní sadu RC30P001 v následujícím pořadí:

- vložka s O-kroužkem namazaným silikonovou vazelinou
- zajišťovací kroužek (ježek) z nerezové oceli s ohnutými zuby nasměrovanými směrem k tělu spojky



5) Zajistěte bajonetovou vložku otočením po směru hodinových ručiček pomocí příslušného klíče.

Demontáž spojek smí provádět pouze proškolený pracovník.



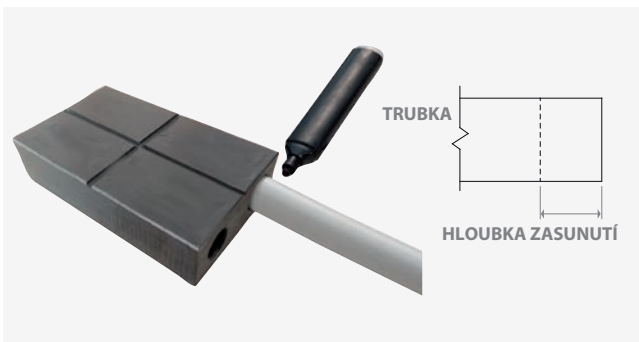
Instalace připojovacího potrubí panelů (PEX Ø 8 x 1 mm)

Připojení potrubí

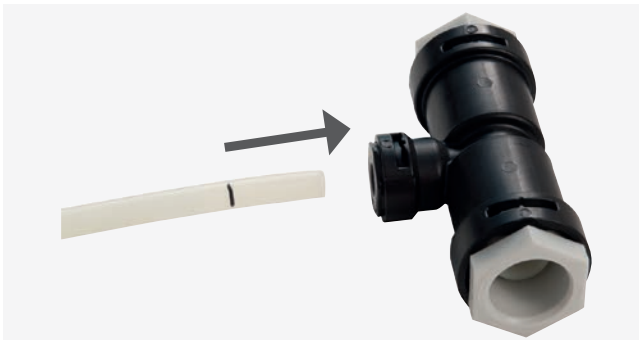
1) Pomocí nůžek odstříhnete trubku PEX kolmo k ose.



2) Na trubce vyznačte požadovanou hloubku zasunutí pomocí šablony RC211P002. Pro Ø 8: hloubka zasunutí = 22 mm.



3) Trubku nasuňte do těla až na doraz a zkontrolujte, zda značka vyznačená v předchozí fázi lícuje s okrajem spojky. Pro Ø 8: síla nasouvání = 4 ÷ 8 kg.



Instalaci okamžitě přerušte, pokud:

- nasouvání trubky není snadné
- síla nasouvání převyšuje uvedené rozmezí
- trubka se nezasune v požadované délce

Po dokončení instalace se provede tlaková zkouška dle technické dokumentace.

Odpojení potrubí

1) Pomocí příslušného klíče otáčejte bajonetovou koncovkou proti směru hodinových ručiček.



2) Vytáhněte trubku s bajonetovou spojkou.



3) Pomocí štípacích kleští sejměte z trubky zajišťovací kroužek (ježek).



4) Dovnitř těla vložte náhradní sadu RC51P001 v následujícím pořadí:

- vložka
- zajišťovací kroužek (ježek) z nerezové oceli s ohnutými zuby nasměrovanými směrem ke spoje
- distanční kroužek
- dvojitý O-kroužek namažte silikonovou vazelinou

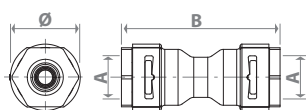


5) Zajistěte bajonetovou vložku otočením po směru hodinových ručiček pomocí příslušného klíče.

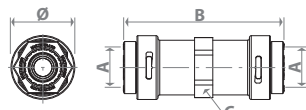
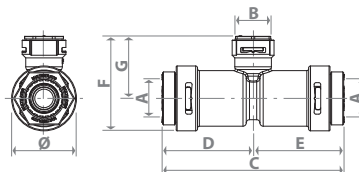
⚠ Demontáž spojek smí provádět pouze proškolený pracovník.



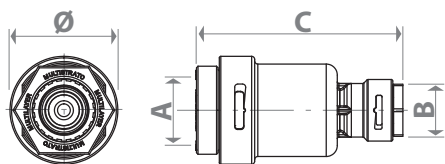
Rozměry

RC102P002


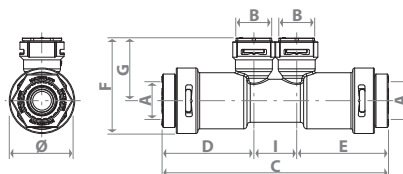
Kód	A [mm]	B [mm]	C [mm]	Ø [mm]
RC102P002	8	45	-	20
RC102P009	20	88	klíč 30	35

RC102P009

RC151P053


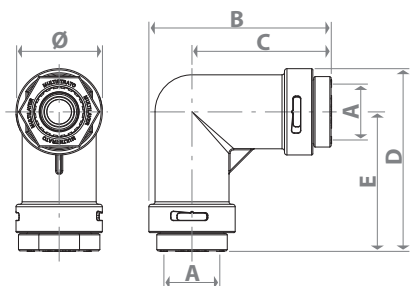
Kód	A [mm]	B [mm]	C [mm]	D [mm]	E [mm]	F [mm]	G [mm]	Ø [mm]
RC151P053	20	8	98	49	49	51	33,5	35

RC103P009


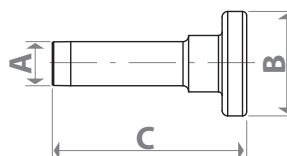
Kód	A [mm]	B [mm]	C [mm]	Ø [mm]
RC103P009	20	8	67	35

RC151P063


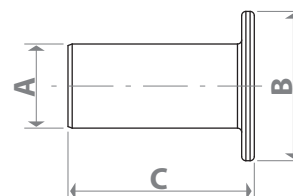
Kód	A [mm]	B [mm]	C [mm]	D [mm]	E [mm]	F [mm]	G [mm]	I [mm]	Ø [mm]
RC151P063	20	8	121	49	49	51	33,5	23	35

RC122P009


Kód	A [mm]	B [mm]	C [mm]	D [mm]	E [mm]	Ø [mm]
RC122P009	20	74	56,5	74	56,5	35

RC165P001


Kód	A [mm]	B [mm]	C [mm]
RC165P001	8	19	35
RC165P004	20	35,5	45

RP165P004


Instalace, uvedení do provozu a pravidelná údržba produktu musí být prováděna kvalifikovanými osobami v souladu s národními předpisy nebo místními předpisy a standardy. Kvalifikovaná osoba musí dodržet veškerá opatření včetně použití osobních ochranných pomůcek pro zajištění vlastní bezpečnosti. Giacomini S.p.A. neodpovídá za nesprávnou instalaci, která může vést ke zranění osob, zvířat nebo poškození výrobků.



Dodatečné informace. Další informace naleznete na www.giacomini.com. Tento dokument poskytuje pouze obecné údaje. Giacomini S.p.A. si vyhrazuje právo změnit zde uvedené údaje bez předchozího upozornění z technických nebo obchodních důvodů. Informace obsažené v tomto technickém listu nezabývají uživatele přesného dodržování platných pravidel a standardů.



Likvidace obalů. Kartonové krabice: recyklace papíru. Plastové sáčky a bublinková fólie: recyklace plastů.



Likvidace produktu. Výrobek nevyhazujte do komunálního odpadu. Výrobek zlikvidujte v recyklačním zařízení spravovaném místními úřady nebo u jiného poskytovatele tohoto typu služeb.



