

R148HP-1

Ochranný ventil proti zamrznutí rozvodů monoblokových tepelných čerpadel



Ochranný ventil proti zamrznutí slouží k zabránění poškození systému způsobené tvorbou ledu.

Ventil je speciálně navržen pro rozvody monoblokových tepelných čerpadel.

Ventil vypustí kapalinu z rozvodu v případě, že její teplota klesne na 1 °C.



Ochranný ventil proti zamrznutí je navržen pro rozvody tepelných čerpadel, kde není použita nemrzoucí směs.



VIDEO

Načtěte QR kód pomocí telefonu nebo tabletu pro zobrazení videa.

Verze a kódy

Kód	Připojení	Max. průtok [m ³ /h]	Kv	Kódy přípojovacích šroubení
R148HPY015	G 1" M	2,3	60	P15Y015: set dvou přípojovacích šroubení 1" F x 1/2" M P15Y016: set dvou přípojovacích šroubení 1" F x 3/4" M P15Y017: set dvou přípojovacích šroubení 1" F x 1" M P15FY004: set dvou přípojovacích šroubení 1" F x 3/4" F P15FY005: set dvou přípojovacích šroubení 1" F x 1" F RM179Y073: lisovací přípojovací šroubení 1" F x (26x3) RM179Y074: lisovací přípojovací šroubení 1" F x (32x3)
R148HPY016	G 1-1/4" M	3,8	70	RM179Y082: lisovací přípojovací šroubení 1 1/4" F x (40x3,5)
R148HPY017	G 1-1/2" M	5,9	90	RM179Y093: lisovací přípojovací šroubení 1 1/2" F x (50x4)



Maximální průtok je stanoven s ohledem na maximální rychlost proudění 1,3 m/s.

Technická data

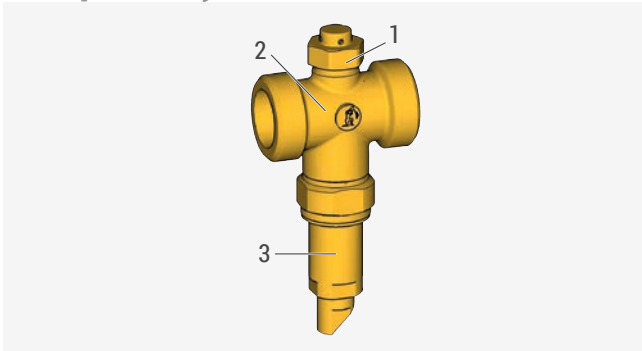
- Kapalina: voda
- Rozsah provozních teplot: 0 ÷ 90 °C
- Rozsah teplot okolního prostředí: -30 ÷ 60 °C
- Teplota kapaliny pro otevření: 2 °C
- Teplota kapaliny pro uzavření: 3 °C -0/+1 °C
- Maximální provozní tlak: 10 bar
- Přesnost: ±1 °C
- Kv (přímé potrubí):
1": 60 m³/h 1 1/4": 70 m³/h
1 1/2": 90 m³/h

Materiály

- Tělo ventilu: mosaz CW617N - UNI EN12165
- Vypouštěcí ventil s termostatickým čidlem: mosaz CW617N - UNI EN 12164
- Víčko: mosaz CW617N - UNI EN12164
- Přísávací ventily: POM
- těsnění: EPDM

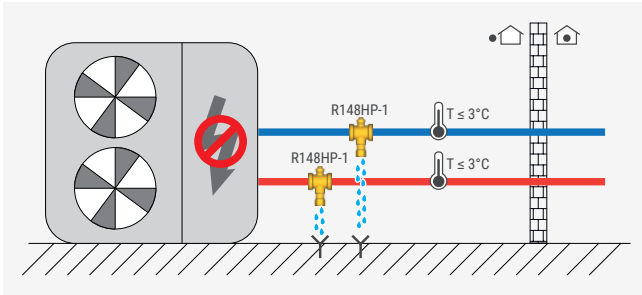


Komponenty



- | | |
|---|---|
| 1 | Přísávací ventil |
| 2 | Tělo ventilu |
| 3 | Vypouštěcí ventil s termostatickým čidlem |

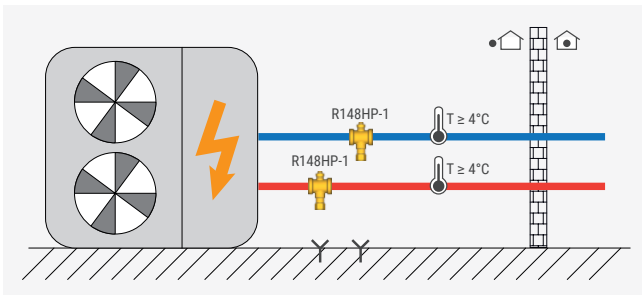
Provoz



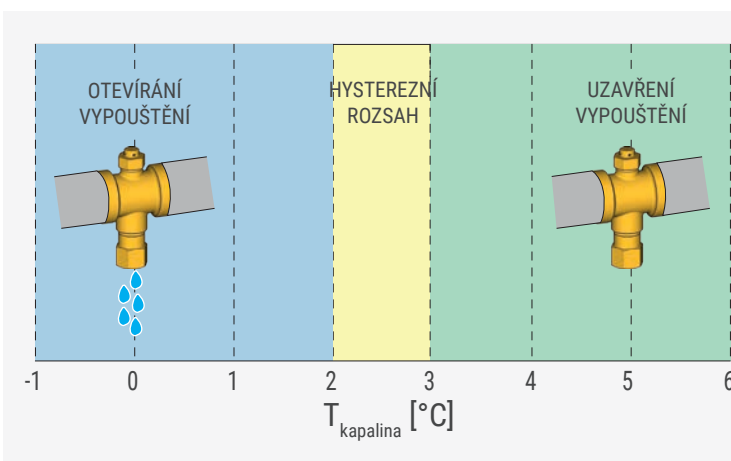
Když teplota kapaliny klesne na 2 °C, ventil se otevře a vypustí rozvod, aby nedošlo k zamrznutí.

i Při běžném provozu tepelného čerpadla je pravděpodobnost, že teplota kapaliny klesne pod 2 °C velmi malá. Ochranné ventily proti zamrznutí se zpravidla aktivují, když je čerpadlo na delší dobu odpojeno od napájení (např. při výpadku proudu nebo v důsledku poruchy).

A Po výpadku napájení tepelného čerpadla zkontrolujte tlak v systému.



Když teplota kapaliny stoupne nad 3 °C, ochranný ventil se uzavře a umožní uvést systém do standardního provozního režimu.



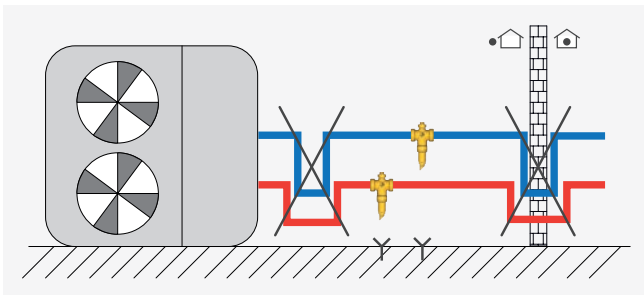
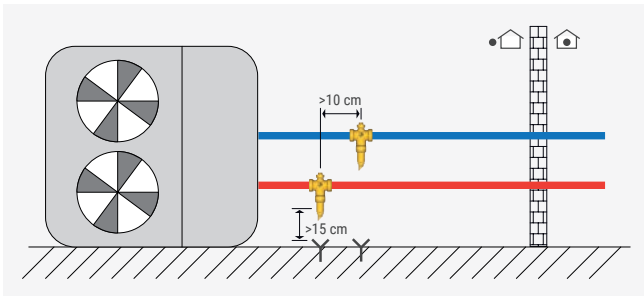
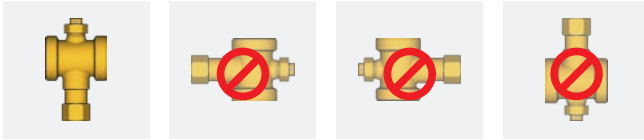
HYSTEREZNÍ ROZSAH

Pokud je ventil uzavřen, zůstane zavřený, dokud teplota vody neklesne na 2 °C.

Pokud je ventil otevřený, bude vypouštět kapalinu, dokud se její teplota nevrátí nad 3 °C.



Instalace



Ochranné ventily proti zamrznutí musí být instalovány:

- Pouze svisle, s odtokem směrem dolů.
- S odtokem směrem dolů, aby odváděl kapalinu na vhodné místo a vyvarujte se tvoření ledu. Nechte mezeru alespoň 15 cm mezi vypouštěcím ventilem a odtokovým kanálem.
- Mezi oběma ventily na přívodním a vratném potrubí ponechte odstup alespoň 10 cm.
- Mimo budovu, v místě, kde bude v případě poruchy tepelného čerpadla nejnižší teplota.
- Dostatečně daleko od jiných zdrojů tepla, v místě chráněném před deštěm, sněhem a přímým slunečním zářením.

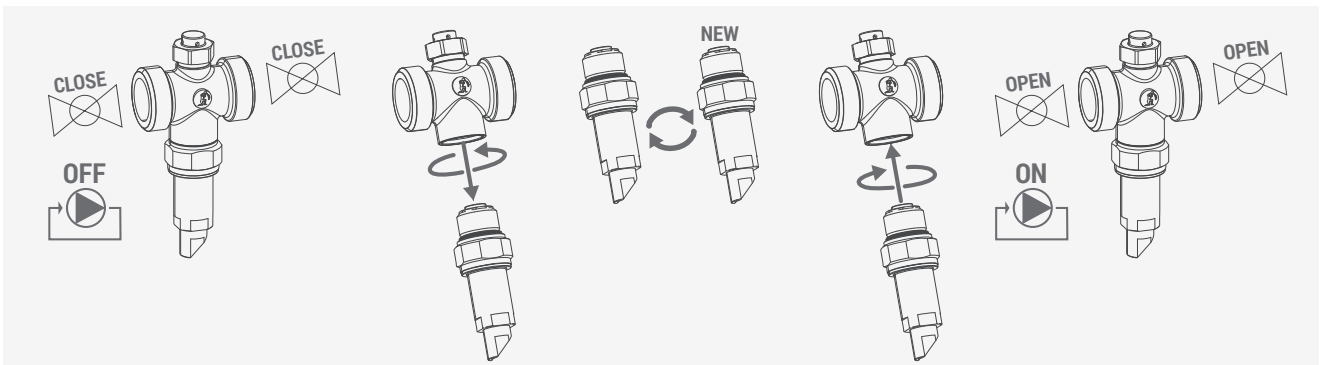
Správné použití:

- Ochranný ventil proti zamrznutí „NESMÍ“ být izolován.
- V systému nesmí být vytvořen tzv sifon, jelikož zabrání odtoku zbývající kapaliny v okruhu.
- Před instalací vypláchněte potrubní rozvod a nainstalujte vhodná filtrační zařízení.

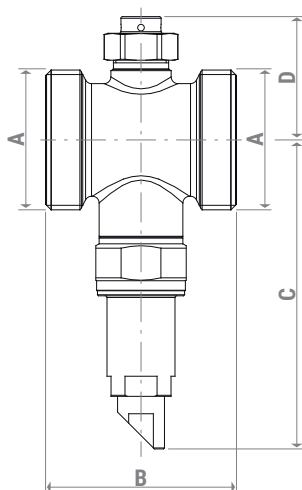
Údržba

V případě potřeby je možné vyměnit vypouštěcí ventil s termostatickým senzorem následujícím postupem:

- 1) vypněte systém a uzavřete průtok kapaliny před a za protizámrazným ventilem;
- 2) odšroubujte vypouštěcí ventil (Komponenty - Ref.3);
- 3) vyměňte vypouštěcí ventil za nový;
- 4) zašroubujte vypouštěcí ventil zpět;
- 5) obnovte normální provoz systému.



Rozměry



Kód	Připojení A	B [mm]	C [mm]	D [mm]
R148HPY015	G 1" M	57	87,5	32,5
R148HPY016	G 1-1/4" M	57	92,0	37,0
R148HPY017	G 1-1/2" M	57	95,0	40,0



Instalace, uvedení do provozu a pravidelná údržba produktu musí být prováděna kvalifikovanými osobami v souladu s národními předpisy nebo místními předpisy a standardy. Kvalifikovaná osoba musí dodržet veškerá opatření včetně použití osobních ochranných pomůcek pro zajištění vlastní bezpečnosti. Giacomini S.p.A. neodpovídá za nesprávnou instalaci, která může vést ke zranění osob, zvířat nebo poškození výrobků.



Dodatečné informace. Další informace naleznete na www.giacomini.com. Tento dokument poskytuje pouze obecné údaje. Giacomini S.p.A. si vyhrazuje právo změnit zde uvedené údaje bez předchozího upozornění z technických nebo obchodních důvodů. Informace obsažené v tomto technickém listu nezabývají uživatele přesného dodržování platných pravidel a standardů.



Likvidace obalů. Kartonové krabice: recyklace papíru. Plastové sáčky a bublinková fólie: recyklace plastů.



Likvidace produktu. Výrobek nevyhazujte do komunálního odpadu. Výrobek zlikvidujte v recyklačním zařízení spravovaném místními úřady nebo u jiného poskytovatele tohoto typu služeb.

